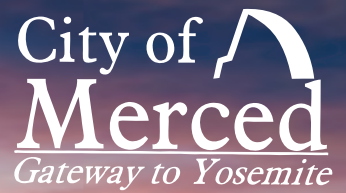


# Daim Ntawv Qhia Txhua Xyoo Dej Haus Zoo Npaum Li Cas



## QHIA RAU XYOO 2014

Este informe contiene información muy importante sobre su agua potable. Tradúzcalo hable con alguien que lo entienda bien.

# Lub Nroog Merced, UA HAUJ LWM ZOO HEEV LOS MUAB COV DEJ ZOO RAU KOJ!

Ib zaug dua peb ua txaus muab daim ntawv qhia txhua lub xyoo ntsig txog dej zoo thiab qhia vov tag nrho cov kev soj ntsuam ua ntawm Lub Ib Hlis Ntuj tim 1 txog Lub Kaum Ob Hlis Ntuj tim 31, 2014. Ntau xyoo dhau los, peb tau nplooj siab rau peb tus kheej rau cov dej haus uas muaj raws li tag nrho cov xeev thiab tsoom fwv teb chaws cov qauv. Peb pheej siv zog mus txais txoj kev tshiab muab dej zoo tshaj plaws haus rau koj. Raws li tshiab txoj kev sib tw haus dej nyab xeeb mam li, peb nyob twj ywm tsev nyob rau hauv lub rooj sib tham lub hom phiaj ntawm qhov chaw dej tiv thaiv, dej kev txuag, thiab lub zej lub zos kev kawm ntawv thaum ntiv mus ua hauj lwm cov kev xav tau ntawm tag nrho peb cov dej siv. Thov nco ntsoov hais tias peb pheej muaj kev pab rau koj tau thiab yog koj puas tau muaj tej lus nug los yog kev txhawj xeeb txog koj cov dej peb ua zoo siab teb koj.



Photo by Mitchell Fleitz

PWS ID# 2410009

## LUS PIAV TXOG PEB

Lub Merced txoj hau kev rau dej tau pib nyob rau lub tswv yim ntawm CH Huffman thiab Charles Crocker nyob thaum xyoo 1868, thaum ob tug nkawd tsim lub Merced Water Company. Lub tuam txhab yog lub luag hauj lwm rau kev tsim kho lub Lake Yosemite. Cov thawj kev sib txuas mus rau Lub Nroog Merced nyob thaum xyoo 1899 tau ua tau los ntawm ib tug 16-nti kab ntawm lub Lake Yosemite. Nyob thaum xyoo 1917, txoj hau kev rau dej tau hloov mus rau txoj hau kev qhov tshij thiab qhov loj tshaj plaws muaj peev xwm txhawb cia lub thoob loj nyob rau ntawm California thaum lub sij hawm ua tau (300,000 nkas loos).

Thaum xyoo 1973, Lub Nroog Merced Water Division lam xav ua hauj lwm los ntawm lub tsev uas Merced Water Company thiab tau khaws lag luam puas tau txij li thaum. Tam sim no txoj hau kev muaj li ntawm 20 qhov tshij thoob plaws hauv lub nroog, kwv yees li 350 miles ntawm lub ntsiab kab, thiab plaub dej ntawd tso tshab hlau luam rau kev chaw ntim dej. Zoo twj tso kua mis tswv xyuas kom meej cia siab rau thiab txaus siab rau txoj hau kev ntawm txhua lub sij hawm kom los siav neeg thov. Thaum caij nyoog tsis muaj fai fab muaj cov tshuab taws xob thiab siv sab roj ua hauj lwm tsis tu ncu. Lub Nroog Merced txoj hau kev siv dej tauj ntau tshaj 22 lab nkas loos dej haus ib hnuv twg nyob thaum xyoo 2014 rau kwv yees li 20.427 thaj, coj mus muag, thiab muaj cov neeg qhov chaw. Lub Nroog Merced Water Division yog ua los ntawm lub Public Works Department.








Thov ua raws li teem cai nram qab no:

## TO TAUB PEB

# TXOJ CAI TXUAG DEJ

Muaj coob tus neeg nug txog Txoj Cai Txuag Dej ntawm Lub Nroog Merced thiab xav kom lawv to taub mee. Ib qho tseem ceeb cov lus qhia muaj xws li: ntxuav tsheb nrog txoj hlua dej uas yog haum nrog ib tug kaw tau, siv ib tug khaub rhuab es tsis txhob ntxuav lub ciav los yog tsheb tshwj tsis yog yuav tsum tau los tiv thaiv cov pej xeem noj qab haus huv thiab kev nyab xeeb, kuj thaum ntuv fundraising tsheb rau cov nyiaj txiag tshwj xeeb yuav tsum tsuas nyob ntawm lub thaj tsam rua kev ntxuav tsheb thiab yog ib qhov chaw tiv thaiv kom dej tsis khiav ntawm nkag mus rau peb cua daj cua dub dej thiab cawm dej xwb.

Yog hais tias koj muaj ib tug zaub vaj nws yog tswv yim mus xwb tsob nroj zoo li cas thiaj tau noj, nws yog zoo ywg dej rau tej hnuv tab sis hnuv Monday. Qhov tseem ceeb tshaj yog tsis txhob nkim dej. Dej khiav tawm ntawm koj qhov chaw yog qhov kom koj tua dej! Cov kev cai uas txwv tsis pub ywg li ntau kom koj tsis mauj dej khiav tawm ntawm koj qhov chaw.

MON	TUES	WED	THURS	FRI	SAT	SUN
						

### TUS ZAUV TXOOJ

COV CHAW NYOB XAUS TUS LEJ 0, 2, 4, 6, 8  
YWG DEJ TAU THAUM HNUB **TUESDAY THIAB HNUB SATURDAY.**

### TUS ZAUV TAB

COV CHAW NYOB XAUS TUS LEJ 1, 3, 5, 7, 9  
YWG DEJ TAU THAUM HNUB **WEDNESDAY THIAB HNUB SUNDAY.**  
**KEV YWG DEJ TEEV YOG UA NTEJ 9 AM LOS YOG TOM QAB 9PM.**  
**TSIS TXHOB YWG DEJ HNUB MONDAY, HNUB THURSDAY,**  
**LOS HNUB FRIDAY.**

## LUS CEEV TOOM TXOG KEV NOJ QAB HAUS HUV

Ib txhia neeg tej zaum yuav ntau lam tau lam ua rau cov kab mob hauv cov dej haus dua cov pej xeem. Neeg uas yooj yim raug mob xws li cov neeg uas muaj mob ntshav dawb niaj kws kho mob, cov neeg uas tau hloov siab ntsws plab plawv, cov neeg uas muaj kab mob HIV / AIDS los yog lwm yam kev tiv thaiv kab mob, ib txhia neeg laus, thiab cov me nyuam mos tej zaum yuav tshwj xeeb ntawm uas yuav muaj los ntawm kab mob. Cov neeg no yuav tsum nrhiav tswv yim hais txog cov dej haus los ntawm lawv cov kws kho mob. Lub US EPA / CDC (Centers for Disease Control and Prevention) cov lus qhia nyob rau hauv uas tsim nyog txhais tau tias mus thim txoj kev pheej hmoo ntawm tus kab mob los Cryptosporidium thiab lwm yam kab mob microbial yog muaj nyob rau ntawm lub Safe Drinking Water Hotline ntawm (800) 426-4791 los <http://water.epa.gov/drink/hotline>.

## TXHUAS NYOB RAU HAUV TSEV KAV DEJ

Yog hais tias tam sim no, kom theem ntawm hmoov txhuas yuav ua rau mob loj teeb meem, tshwj xeeb tshaj yog rau cov poj niam xeeb tub thiab cov me nyuam yaus. Txhuas nyob rau hauv cov dej haus yog feem ntau los ntawm cov ntaub ntawv thiab yam uas txuam nrog kev pab cuam kab thiab tsev kais dej. Peb yog lub luag hauj lwm rau kev pab muaj dej zoo haus, tab sis muaj peev xwm tswj tsis tau ntau yam khoom uas siv nyob rau hauv kav dej. Thaum koj cov dej twb tau zaum rau ob peb teev, koj muaj peev xwm txo tau lub peev xwm rau hlau txhuas los ntawm kais ntawm koj tus kais rau 30 vib nas this mus rau 2 feeb ua ntej siv cov dej los haus los yog ua noj ua haus. Yog hais tias koj muaj kev txhawj xeeb txog cov hlau lead hauv koj cov dej, tej zaum koj yuav xav tau koj cov dej mus soj ntsuam. Ntxiv txog taug txhuas nyob rau hauv cov dej haus, kev soj ntsuam txoj kev, thiab cov kauj ruam koj yuav coj mus rau txo raug yog muaj nyob rau ntawm lub Safe Drinking Water Hotline los yog ntawm [www.epa.gov/safewater/lead](http://www.epa.gov/safewater/lead).

## NTSUAM XYUAS DEJ LOS

Qho kev soj ntsuam ntawm lub haus dej qhov chaw rau Lub Nroog Merced txoj hau kev dej tau ua tiav rau Lub Peb Hlis Ntuj xyoo 2003. Lub qhov chaw yog xam tau tias yog lam tau lam ua los ntawm cov nram qab no: lub chaw tseg sab roj rau cov tsheb (tam sim no thiab puas thaum ub), qhuav tshuaj, paub kab mob no kis, to uas nyob hauv av cia tso tsheb hlau luam, txoj hau kev cov lim dej sau, tshuaj / cov kav roj av, chiv, tshuaj tua kab / tshuaj qoob loo, ua liaj ua teb kua, ua liaj ua teb tso cov tshuaj / daim ntawv thov kev pab cuam, uas tsis muaj txoj hau kev ceev taub dej khawb, ua liaj ua teb cov qhov dej, thiab dej qhov dej. Ib daim ntawv ntawm tag nrho kev ntsuam xyuas muaj nyob rau ntawm Lub Nroog Merced, Public Works Department, 1776 Grogan Avenue, Merced, CA 95341. Koj yuav thov tau kom ib lub ntsiab lus ntawm qhov kev ntsuam xyuas yuav tsum tau xa mus rau koj los ntawm kev hu rau Public Works Customer Service ntawm (209) 385-6800.

## CAWM THIAB ROV SIV DUA

Kev lim kho dej khib nyiab yog tus txheej txheem uas tshem tawm feem ntau ntawm cov kab mob los ntawm dej khib nyiab los yog dej phwj rau thiab tsim kua ua kho dej los yog pub siv dej zaug dua. Cov dej no ua huv rau paug rau lub ntuj puag ncig. Nyob thaum xyoo 2014, Lub Nroog Merced Wastewater Treatment Facility (WWTF) tsim 742 lab nkas loos kho dej uas siv thiab siv tau rau dej lub hom phiaj ntawm lub teb chaws daim ntawv thov thaj tsam ntawm lub WWTF thiab 475 lab nkas loos siv dej uas tau mus rau cov tsiaj qus qhov chaw nkaum rau hav iav.



Merced txoj kev kho dej khib nyiab tsob nroj yog koom nyob rau hauv lub dag zog ntawm cov dej txuag los ntawm ub thiab rov siv dua lub kho dej. Nyob yav tom ntej koj yuav pom nyob ruaj ruaj dej tso tsheb hlau luam nyob ib ncig ntawm lub nroog, uas yuav tsum tau tuav cov siv dej rau dej nroog uas toj roob hauv pes.

## TSHUJ FLUORIDATION COV DEJ HAUS

Peb txoj hau kev siv dej muaj cov fluoride rau lub lawm tab theem los pab tiv thaiv kab noj hniav nyob rau hauv cov kev pab. Lub xeev cov cai kom cov tshuaj fluoride ntau ntau nyob hauv lub kho dej yuav nyob rau ntawm ib koob tshuaj zoo ntawm 0.70 ppm. Peb xyuas qhia tias cov tshuaj fluoride ntau ntau nyob hauv lub kho dej mus txoj los ntawm 0.11-1.30 nrog ib tug nruab nrab ntawm 0.83 ppm. Ntaub ntawv hais txog fluoridation, qhov ncauj noj qab haus huv, thiab tam sim tsis muaj teeb meem yog muaj nyob rau ntawm [www.cdph.ca.gov/certlic/drinkingwater/Pages/Fluoridation.aspx](http://www.cdph.ca.gov/certlic/drinkingwater/Pages/Fluoridation.aspx). Paub mee txog nroog ntawm Merced fluoride xyuas thiab to fluoridation tej zaum yuav muaj nyob rau ntawm [www.cityofmerced.org/waterreport](http://www.cityofmerced.org/waterreport).

## COV PEJ XEEM KOOM TES

Pawg City Council sib koom siab thawj thiab thib peb hnuv Monday txhua lub hlis pib thaum 7:00 pm nyob rau Civic Center, 678 West 18th Street, Merced. Cov pej xeem yog txais tos tuaj koom.

## COV LUS NUG?

Yog koj xav paub ntxiv txog daim ntawv qhia no, los yog rau tej lus nug txog koj cov dej haus, thov hu rau lub Water Quality Control Division ntawm (209) 385-6204 los lub Public Works Customer Service ntawm (209) 385-6800.

**QHO KAWG NTAWM SOJ NTSUAM:** Cov ub tawv hauv qab no daim ntawv teev tag nrho cov tshuaj phem ntawm dej haus thiab hais txog kev soj ntsuam thiab kev kuaj raws li lub xeev cov dej haus yuav tsum. Cov kab mob nyob rau hauv cov dej tsis tau qhia hais tias cov dej ntawd ib tug noj qab haus huv uas muaj feem yuav. Tsuas yog tias tau muab sau, cov ntaub ntawv nyob rau hauv daim ntawv qhia no yog los ntawm kev soj ntsuam tiav los ntawm Lub Ib Hlis Ntuj 1, 2014, txog Lub Kaum Ob Hlis Ntuj 31, 2014.

**REGULATED SUBSTANCES WITH PRIMARY DRINKING WATER STANDARDS**

QHOV TOOJ LOS HLAU (KEV NTSUAS)	LUB XYOO UA NTSUAS	MCL (MRDL)	PHG (MCLG) [MRDLG]	NQI KUAJ	TXAWV NPAUM LI CAS QI-SIAB	TXHAUM CAI	RAUG QHOV CHAW
Aluminum (ppm)	2014	1	0.6	0.06	ND-0.06	TSIS TAU	Yaig ntawm tej yam ntuj tso suav puam; kua los ntawm ib co dej kev kho mob dab
Arsenic <sup>1</sup> (ppb)	2014	10	0.004	4.2	ND-9.3	TSIS TAU	Yaig ntawm tej yam ntuj tso suav puam; dej khiav los ntawm orchards; iav thiab electronics ntau lawm twj
Barium (ppm)	2014	1	2	0.25	0.13-0.51	TSIS TAU	Ntswg ntawm cov roj qhov tshau khib nyiab thiab los ntawm cov tshuab hloov cov roj; yaig ntawm tej yam ntuj tso suav puam
Chlorine (ppm)	2014	[4.0 (as Cl <sub>2</sub> )]	[4 (as Cl <sub>2</sub> )]	0.64	0.05-0.98	TSIS TAU	Haus dej tshuaj tua kab mob ntxiv rau kev kho mob
Chromium (ppb)	2014	50	(100)	3.54	1.5-4.9	TSIS TAU	Tawm los ntawm hlau thiab sis plawv hniav chaw zom qoob loo thiab daig chrome; yaig ntawm tej yam ntuj tso suav puam
Dibromochloropropane [DBCP] (ppt)	2012	200	1.7	0.014	ND-0.014	TSIS TAU	Txiav npluav nematocide uas tej zaum tseem yuav tam sim no nyob rau hauv xau vim dej khiav / av lim los ntawm yav tas los siv rau taum pauv, paj rwb, lub vaj hlab, txiv lws suav thiab tsoob ntoo txiv hlab txiv ntoo
Fluoride (ppm)	2014	2	1	0.25	ND-0.72	TSIS TAU	Yaig ntawm tej yam ntuj tso suav puam; dej tshau uas txhawb nqa muaj zog hniav; tawm los ntawm chiv thiab txhuas lag luam
Gross Alpha Particle Activity (pCi/L)	2013	15	(0)	5.44	ND-8.28	TSIS TAU	Yaig ntawm tej yam ntuj tso suav puam
Hexavalent Chromium (ppb)	2014	10	0.02	3.66	1.6-5.1	TSIS TAU	Tawm los ntawm electroplating factories, qhuav tawv, ceev ntoo, tshuaj sib xyaw, khoom ntawm lag luam ntau lawm, thiab khoom tsim chaw; yaig ntawm tej yam ntuj tso suav puam
Nitrate <sup>2</sup> [as nitrate] (ppm)	2014	45	45	13.8	6.5-28	TSIS TAU	Dej khiav thiab lim av chiv siv; lim ntawm cov tshuaj lub taub dej khawb tso tshab hlau luam thiab kav dej phwj; yaig ntawm tej yam ntuj tso suav puam
Total Coliform Bacteria <sup>3</sup> [Tag nrho Coliform Rule] (# tau ua ntsuas yam zoo)	2014	More than 5.0% of monthly samples are positive	(0)	1	NA	TSIS TAU	Lawm tam sim no nyob rau hauv lub cheeb tсам
THMs [Total Trihalomethanes]-Stage 2 (ppb)	2014	80	NA	1.15	ND-12	TSIS TAU	Cov khoom ntawm cov dej haus kab mob
Tetrachloroethylene <sup>3</sup> [PCE] (ppb)	2014	5	0.06	1.6	ND-2.2	TSIS TAU	Dej khiav tawm los ntawm chaw lag luam, qhuav tshuaj, thiab pib khw (tshuaj rho tawm roj)
Trichloroethylene <sup>3</sup> [TCE] (ppb)	2014	5	1.7	0.7	ND-0.76	TSIS TAU	Dej khiav tawm los ntawm tshuaj rho tawm roj chaw thiab lwm yam lag luam

**TSHUAJ UAS TEJ THAUM YUAV NYOB RAU HAUV DEJ**

Lub qhov chaw ntawm cov dej haus (tag nrho ob qho siv dej thiab cov fwj dej) muaj xws li dej ntwis, lub pas dej, ntwis, pas dej me, chaw cai dej, dej txhawv, thiab cov qhov tshij. Raws li cov dej mus tshaj lub saum npoo ntawm cov av los yog los ntawm lub hauv av, nws kom cov pob zeb yaj, nyob rau hauv tej roj plaub, tej ntaub ntawv, thiab muaj peev xwm mus nqa tshuaj uas ua los ntawm lub xub ntiag ntawm cov tsiaj los yog los ntawm tib neeg kev ua.



Nyob rau hauv kev txiav txim xyuas kom mee tias siv dej no huv haus tau, lub U.S. Environmental Protection Agency (U.S. EPA) thiab lub State Water Resource Control Board (SWRCB) muab kev cai uas txwv tsis pub tus nqi ntawm tej yam kab mob nyob rau hauv dej yog muab los ntawm txoj hau kev rau cov pej xeeb dej. Txoj cai kuj tsim kom muaj kev txwv rau cov kab mob hauv cov fwj dej uas yuav tsum muab cov tib tiv thav rau pej xeeb noj qab haus huv. Haus dej, nrog rau cov fwj dej, tej zaum yuav tsim nyog yuav tsum kom muaj tsawg kawg yog me me ntawm ib co kab mob. Qhov muaj kab mob tsis tau qhia tias cov dej ntawd ib tug noj qab haus huv uas muaj feem yuav.

Kab mob uas tej zaum yuav nyob rau hauv qhov chaw dej muaj xws li:

**Cov Kab Microbial,** xws li cov kab mob thiab cov kab mob, uas tej zaum yuav tuaj los ntawm dej kev kho mob nroj tsuag, lub taub dej khawb, ua liaj ua teb tej tsiaj txhu ua hauj lwm, thiab cov tsiaj qus;

**Cov Kab Inorganic,** xws li ntsev thiab hlau, uas yuav ua tau lawm tab los yog yuav ua los ntawm lub nroog dej khiab tawm thaum cua dub, muaj los yog cov dej khib nyiab ntwsg, roj thiab cov nkev ntau lawm, tsuas, los yog ua liaj ua teb;

**Cov Kab Pesticides and Herbicides,** uas tej zaum yuav tuaj los ntawm ib tug ntau yam ntawm qhov chaw xws li ua liaj ua teb, lub nroog dej khiab tawm thaum cua dub, thiab nyob siv;

**Cov Kab Organic Chemical Contaminants,** xws li hluav taws thiab cov kab mob uas tsim hluav taws, uas yog los ntawm-cov khoom ntawm muaj dab thiab cov roj av ntau lawm, thiab cov uas muaj peev xwm kuj tuaj los ntawm cov pa roj noj, lub nroog dej khiab tawm thaum cua dub runoff, ua liaj ua teb daim ntawv sau npe, thiab lub taub dej khawb tshuab;

**Cov Kab Radioactive,** uas yuav ua tau lawm tab los yog yuav ua tau lub txiaj ntsim ntawm cov roj thiab cov nkev ntau lawm thiab tsuas ua ub no.

Yog xav paub ntxiv txog kab mob thiab tej zaum noj qab haus huv los yuav tau muab los ntawm kev hu mus rau lub U.S. EPA Safe Drinking Water Hotline ntawm (800) 426-4791.

**LUB NTSIAB LUS**

**AL** (Theem Kav Kev Cai): kab mob no kis uas, yog tias ua zoo tshaj, ua kev kho mob los yog lwm yam yuav tsum hais tias ib tug dej yuav tsum ua raws li.

**MCL** (Ntau Tshaj Kab Mob No Kis Theem): Cov theem siab tshaj plaws ntawm kab mob no kis uas yog tau tso cai nyob rau hauv cov dej haus. MCL thib ib yog teem raws li nyob ze rau qhov PHGs (los yog MCLGs) raws li yog kev lag kev luam thiab technology tau. MCL (SMCLs) thib ob yog teem rau kev tiv thav tus ntxhiab, saj thiab tsos ntawm cov dej haus.

**MCLG** (Ntau Tshaj Kab Mob No Kis Theem Hom Phiaj): Cov theem ntawm kab mob no kis hauv cov dej haus hauv qab no uas muaj yog tsis muaj cov paub los yog yuav tsum muaj feem rau kev noj qab. MCLG yog teem los ntawm lub U.S. EPA.

**MRDL** (Ntau Seem Tshuaj Tua Kab Mob Theem): Cov theem siab tshaj plaws ntawm cov tshuaj tua kab mob nyob rau hauv pub haus dej. Muaj yog puav pheej hais tias tias tas li ntawd ntawm ib tug tshuaj tua kab mob yog tsim nyog rau kev tswj ntawm microbial kab mob.

**MRDLG** (Ntau Seem Tshuaj Tua Kab Mob Theem Hom Phiaj): Cov theem ntawm dej haus tshuaj tua kab mob hauv qab no uas muaj yog tsis muaj cov paub los yog yuav tsum muaj feem rau kev noj qab. MRDLG tsis muaj kev cuam tshuam cov kev pab cuam ntawm txoj kev siv ntawm tshuaj tua kab mob thiab tswj microbial kab mob.

**NA:** Tsis siv

**ND** (Tsis Kuaj): Qhia hais tias cov tshuaj tsis tau pom los ntawm kev kuaj tsoam xam.

**NS:** Tsis muaj qauv

**NTU** (Nephelometric Kev Ntsuas Cua Hlob): Ntsuas qhov ntshiab hu, los yog dej cua hlob, ntawm cov dej. Kev cau hlob nyob rau hauv tshaj 5 NTU yog cia li hnouv rau qhov nruab nruab neeg.

**PCI / L** (picocuries rau ib liter): Ib tug kev ntsuas ntawm radioactivity.

**PDWS** (Kev Cai Kav Rau Cov Dej Haus): MCL thiab MRDL rau kab mob uas cuam tshuam kev noj qab nyob nrog rau lawv cov saib xyuas thiab qhia uas yuav tsum tau, thiab dej kev kho mob uas yuav tsum tau.

**PHG** (Lub Hom Phiaj Rau Cov Pej Xeeb Kev Noj Qab Haus Hu): Cov theem ntawm ib tug kab mob no kis hauv cov dej haus hauv qab no uas muaj yog tsis muaj cov paub los yog yuav tsum muaj feem rau kev noj qab. PHGs yog teem los ntawm lub California EPA.

**ppb** (qhov chaw rau ib phlom): Yog ib feem yam khoom rau ib billion qhov chaw dej (los yog micrograms rau ib liter).

**ppm** (qhov chaw rau ib lab): Ib qhov kua ntawm ib lab qhov chaw dej (los yog milligrams rau ib liter).

**ppt** (qhov chaw rau ib laj laj): Ib feem substance ib laj laj qhov chaw dej (los yog nanograms rau ib liter).

Lub xeev yuav tsum tau kom peb saib xyuas rau tej yam tshuaj ib zaug txhua txhua peb rau tsib lub xyoos vim hais tias cov ntau ntawm cov tshuaj tsis nquag hloov. Nyob rau hauv cov neeg mob, feem ntau tsis ntev los no cov qauv ntaub ntawv muaj, nrog rau lub xyoo nyob rau hauv uas tus qauv tau npaum li cas.

**COJ MUS RHAUB DEJ KUAJ NTAWD KHAWS TSEG RAU TAUG TXHUAS THIAB TOOJ KUAJ NTSUAS LOS NTAWM QHOV CHAW HUV COV PEJ XEEM**

QHOV TOOJ LOS HLAU (KEV NTSUAS)	LUB XYOO UA NTSUAS	AL	PHG (MCLG)	NQI KUAJ (90 ntawm ib puas)	CHAW SAUM AL / TAG NRHO	TXHAUM CAI	RAUG QHOV CHAW
<b>Copper</b> (ppm)	2012	1.3	0.3	0.146	0/40	TSIS TAU	Txoj kev kab mob noj rau hauv ntawm tsev neeg kav dej; yaig ntawm tej yam ntuj tso suav puam; lim ntawm cov tshuaj txuag ntoo
<b>Lead</b> (ppb)	2012	15	0.2	ND	0/40	TSIS TAU	Txoj kev kab mob noj ntawm tsev neeg dej kav dej; ntswg los ntawm muaj lag luam; yaig ntawm tej yam ntuj tso suav puam

**TXOJ CAI THIB OB TSWJ COV TSHUAJ NTAWM DEJ HAUS**

QHOV TOOJ LOS HLAU (KEV NTSUAS)	LUB XYOO UA NTSUAS	AL	MCL [MRDL]	NQI KUAJ	TXAWV NPAUM LI CAS QI-SIAB	TXHAUM CAI	RAUG QHOV CHAW
<b>Chloride</b> (ppm)	2014	500	NS	9.23	4.5-13	TSIS TAU	Dej khiav tawm / av lim los ntawm tej yam ntuj tso suav puam; dej ntawm hiav txwv
<b>Copper</b> (ppm)	2014	1	NS	0.009	ND-0.013	TSIS TAU	Txoj kev kab mob noj rau hauv ntawm tsev neeg kav dej; yaig ntawm tej yam ntuj tso suav puam; lim ntawm cov tshuaj txuag ntoo
<b>Corrosivity<sup>4</sup></b> (Units)	2014	Noncorrosive	NS	12.09	12-13	TSIS TAU	Ntuj los yog ntawm lag luam pawg nqi koj tshuav ntawm hydrogen, carbon thiab cov pa nyob rau hauv cov dej; cuam tshuam los ntawm kub thiab lwm yam
<b>Iron</b> (ppb)	2014	300	NS	130	ND-140	TSIS TAU	Lim ntawm cov tshuaj ntuj tso; muaj twj
<b>Manganese</b> (ppb)	2014	50	NS	21	ND-30	TSIS TAU	Lim ntawm cov tshuaj tej yam ntuj tso suav puam
<b>Tsw--Chaw Pib</b> (Kev Ntsuas)	2014	3	NS	1	ND-1.0	TSIS TAU	Tshwm sim cov ntaub ntawv thiab yam muaj txoj siab nyob
<b>Sulfate</b> (ppm)	2014	500	NS	10.93	6.6-13	TSIS TAU	Dej khiav tawm / av lim los ntawm tej yam ntuj tso suav puam; muaj twj
<b>Total Dissolved Solids</b> (ppm)	2014	1000	NS	257	170-380	TSIS TAU	Dej khiav tawm / av lim los ntawm tej yam ntuj tso suav puam
<b>Turbidity</b> (NTU)	2014	5	NS	0.36	ND-0.76	No	Soil runoff

**YAM TSIS UA RAWLS LI TXOJ CAI THIAB LWM YAM**

QHOV TOOJ LOS HLAU (KEV NTSUAS)	LUB XYOO UA NTSUAS	NQI KUAJ	TXAWV NPAUM LI CAS QI-SIAB
<b>Calcium</b> (ppm)	2014	32	16-57
<b>Chlorate</b> (ppb)	2014	113	50-240
<b>Chlorodifluoromethane</b> (ppb)	2014	0.14	0.081-0.18
<b>Hardness</b> (Total) as CaCO3	2014	135	67-230
<b>Magnesium</b> (ppm)	2014	13.11	5.2-24
<b>Molybdenum</b> (ppb)	2014	1.59	1-2.9
<b>pH, Laboratory</b>	2014	8.02	7.9-8.1
<b>Sodium</b>	2014	24	14-35
<b>Strontium</b> (ppb)	2014	377	200-660
<b>tert-Butyl Alcohol</b> (TBA) (ppb)	2011	4.05	3.4-4.7
<b>Vanadium</b> (ppb)	2014	21	16-28
<b>1,4 Dioxane</b> (ppb)	2014	0.094	0.092-0.095

1 Kab mob arsenic tau ntawm qhov tshij Site 2 rau tag nrho peb cov qhov dej muaj nyob rau kev xyaws MCL ntawm 10 ppb. Thaum koj cov dej haus muaj tsawg theem ntawm arsenic, nws muaj raws li tsoom fww teb chaws thiab lub xeev tus qauv rau arsenic. Lub arsenic txheem sib npaug rau hauv lub tam sim no kev nkag siab ntawm arsenic tus tau kev noj qab nyob zoo los tiv thaiv tus nqi ntawm tshem arsenic los ntawm cov dej haus. Lub U.S. Environmental Protection Agency tseem tshawb nrhiav txog qhov noj qab haus huv los xws li daim tawv nqaij puas tsuaj thiab lub plawv muaj teeb meem.

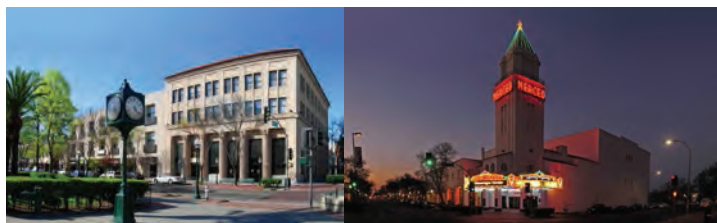


2 Kab mob nitrate nyob rau hauv cov dej haus ntawm theem saum toj no 45 ppm yog noj qab haus huv uas muaj feem yuav rau cov me nyuam mos ntawm tsawg tshaj li rau lub hlis ntawm hnuv nyoog. Xws nitrate ntau ntau nyob hauv cov dej haus yuav cuam tshuam nrog lub peev xwm ntawm tus me nyuam mos cov ntshav pa oxygen, uas ua nyob rau hauv loj heev mob; cov tsos mob muaj xws li ua tsis taus pa thiab blueness ntawm daim tawv nqaij. Nitrate theem saum toj no 45 ppm kuj cuam tshuam lub peev xwm ntawm cov ntshav mus nqa oxygen nyob rau hauv lwm cov neeg, xws li cev xeeb tub cov poj niam thiab cov neeg uas tej enzyme tsis. Yog hais tias koj yog tu ib tug me nyuam mos, los yog koj cev xeeb tub, koj yuav tsum tau nug tswv yim los ntawm koj tus kws kho mob.

3 PCE tau ntawm qhov tshij Site 3C thiab TCE tau ntawm qhov tshij Site 13 tau kuaj hauv qab no lub MCL. Tag nrho lwm cov nroog zoo qhov chaw qhia tsis muaj nrhiav kom tau. Thaum koj cov dej haus raws li tsoom fww teb chaws thiab lub xeev tus qauv, tej zaum nws yuav muaj tsawg theem ntawm kab mob hauv qab no nrhiav kom tau txwv thiab hauv qab no lub Theem Kav Kev Cai. Lub PCE thiab TCE txheem sib npaug rau hauv lub tam sim no kev nkag siab ntawm tau noj qab haus huv los tiv thaiv tus nqi ntawm tshem kab mob los ntawm cov dej haus. Lub U.S. Environmental Protection Agency tseem tshawb nrhiav txog qhov noj qab haus huv los ntawm tsawg theem rau PCE thiab TCE.

4 Corrosivity tsis yog qhov ntawm National Environmental Laboratory Accreditation tswv txos cai kev pab cuam kawm paub cai zov kab analyte. Tag nrho zauv tau yog raws li thiab xam rau ib tug nruab nrab ntawm 20 ntau lawm dej.

5 Kab mob Coliform no tshwm sim nyob ncig thiab yog feem ntau tsis teeb meem rau lawv tus kheej. Lub xub ntiag ntawm cov kab mob nyob rau hauv cov dej haus yog ib tug txhawj xeeb vim hais tias nws qhia hais tias tus dej yuav tsum uas paug tus kab mob ua rau cov kab mob no. Tsoom Fww Teb Chaws cov kev cai yuav tsum hais tias yog haus dej xeev zoo rau coliform cov kab mob, ntxiv kev soj ntsuam no yuav tsum tau mus soj ntsuam rau quav kab mob coliform. Peb ntsuam xyuas qhia tsis quav coliform yog tam sim no nyob rau hauv peb cov dej haus.



Photos by Jon Kwiatkowski